

LEGENDA

Limite do leito carroçável

Guia e sarjeta a executar

Limite dos trechos

Trecho a Pavimentar

Poste da rede de abastecimento de energia elétrica

PV Poço de Visita existente

Boca de Lobo simples a executar

Boca de Lobo dupla a executar

Boca de Leão a executar

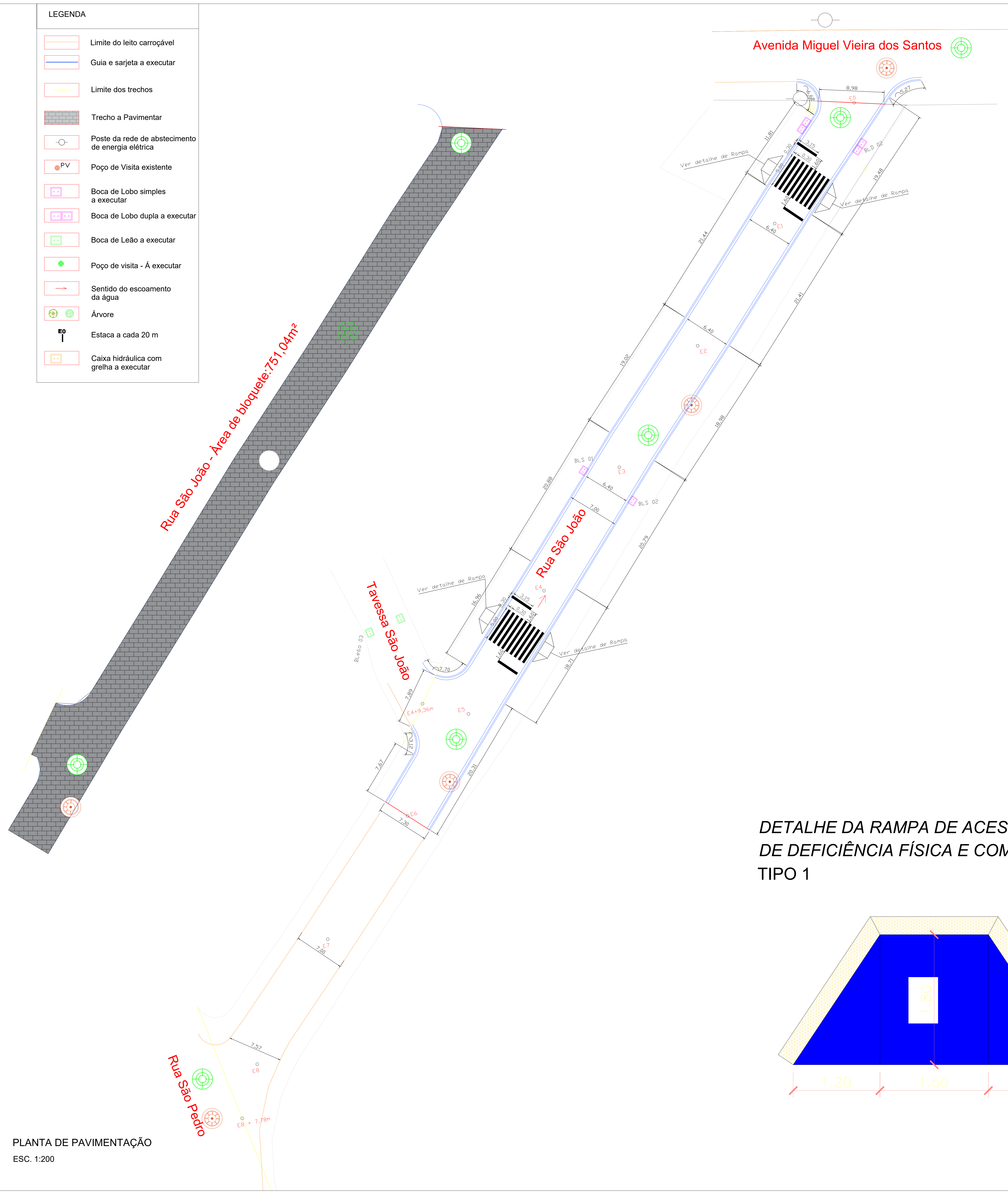
Poço de visita - À executar

Sentido do escoamento da água

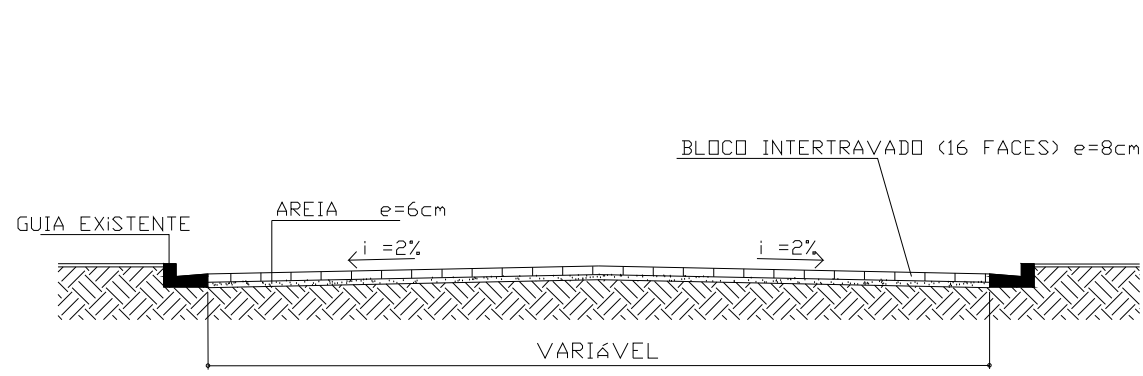
Árvore

Estaca a cada 20 m

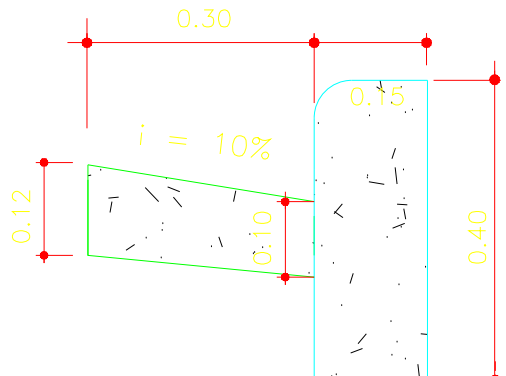
Caixa hidráulica com grelha a executar



PLANTA DE PAVIMENTAÇÃO
ESC. 1:200



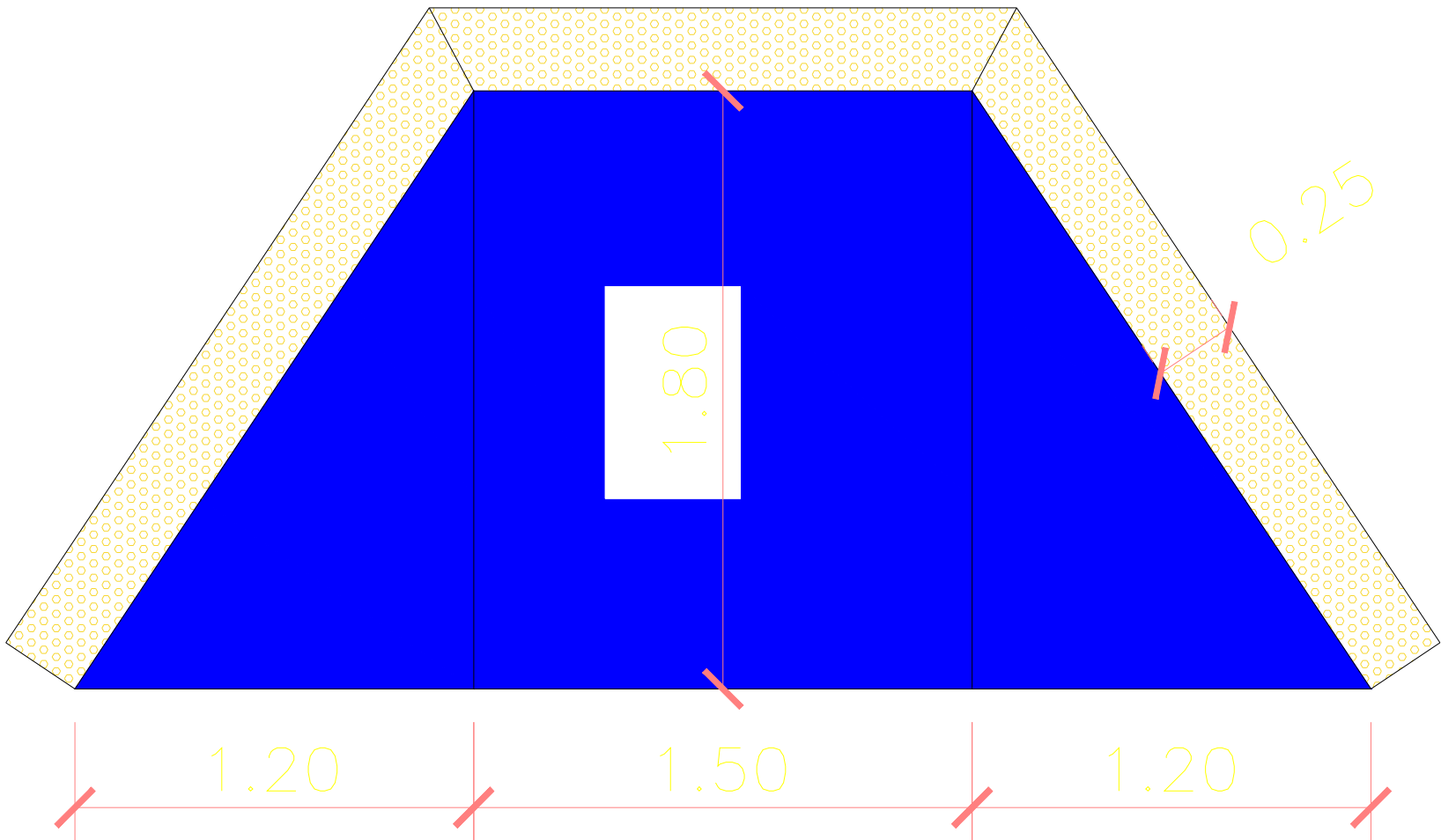
Seção tipo - Bloquete
Sem escala



Detalhe da Guia e Sarjeta
Sem escala

	NOMES DAS RUAS	PAVIMENTAÇÃO	ÁREA (M2) C/ EMBOCADURAS
01	RUA SÃO JOÃO	BLOQUETE	751,04
		TOTAL	3.909,37

DETALHE DA RAMPA DE ACESSIBILIDADE AOS PORTADORES
DE DEFICIÊNCIA FÍSICA E COM DIFICULDADES DE LOCOMOÇÃO
TIPO 1



FOLHA: 05/06

PROJETO DE DRENAGEM, PAVIMENTAÇÃO E SINALIZAÇÃO VIÁRIA

BAIRRO: VISTA ALEGRE
PREFEITURA MUNICIPAL DE POTIM

DATA: 20/04/2022

CIDADE: POTIM

ESCALA: INDICADA

SITUAÇÃO S/ ESCALA

Proprietário: Prefeitura Municipal de Potim
Chufv. 06.042.855/0001-20
Enca Soter Santos de Oliveira
Prefeito Municipal

Autor do Projeto e Responsável Técnico
Gabriel Emboaba de Souza Batista
Engenheiro Civil
CREA 330461/06
ART. 246/2020-188044

OBSERVAÇÃO: